

La cimice asiatica (*Halyomorpha halys*)



SOLUZIONI TECNICHE

Halyomorpha halys è un insetto della famiglia Pentatomidae (ordine Rincoti), originario di Cina, Giappone e Taiwan. È stato accidentalmente introdotto negli Stati Uniti con i primi esemplari osservati nel 1998. *H. halys* è considerata un insetto dannoso all'agricoltura e dal 2010 è diventato un fitofago stabile dei frutteti degli USA.

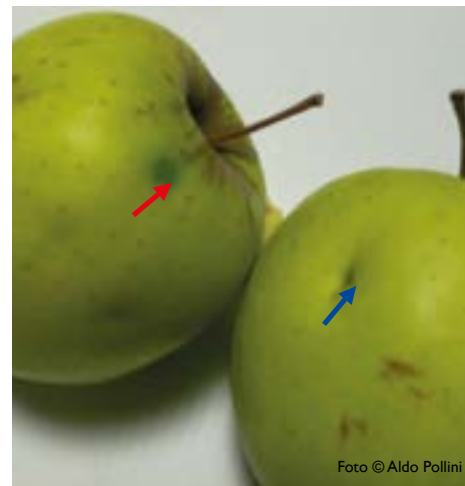
In Italia il primo esemplare è stato rinvenuto in provincia di Modena nel settembre 2012 e studiato dall'Università di Modena e Reggio Emilia.

Nel corso del 2015 le indagini condotte dal Consorzio fitosanitario provinciale di Modena hanno evidenziato come la presenza dell'insetto sia costante da maggio a ottobre nei frutteti. **La cimice è stata segnalata a maggio all'interno delle aree verdi aziendali (siepi in particolare), successivamente nei frutteti di pesco e albicocco e poi nei pereti e meleti. In pratica segue la maturazione dei frutti, in quanto ne è altamente attratta.**

Cimice asiatica: i motivi della pericolosità

***Halyomorpha halys* è una specie molto invasiva, altamente polifaga, con un'elevata capacità riproduttiva. In Italia è in grado di compiere 2 generazioni che tendono a sovrapporsi, con danni provocati sia da forme giovanili che da adulti.** Come altri Pentatomidi lo svernamento avviene allo stadio di adulto, all'interno di ripari occasionali.

La cimice sta causando seri danni alla produzione di pere in tutti gli areali di produzione dell'Emilia-Romagna, del Veneto e del Piemonte, determinando una notevole percentuale di frutti deformi (in alcuni casi superiore al 50%) e, conseguentemente, determinandone un deprezzamento. Proprio per questo è fondamentale impiegare strategie di contenimento adeguate per questo insetto.



Danno su melo: precoce (freccia blu) causato da prima generazione e tardivo (freccia rossa) dovuto a seconda generazione



Tipico danno tardivo dovuto alla seconda generazione con le evidenti suberificazioni (litiasi) sottostanti alla buccia



Esito attacco precoce su pero dovuto alla prima generazione, con conseguenti deformazioni



Frutto sezionato con evidenza del danno provocato dalle profonde punture arretrate dalla cimice



Danno tardivo su pesco dovuto alla seconda generazione



Tipico danno tardivo su kaki dovuto alla seconda generazione con le evidenti suberificazioni (litiasi) sottostanti alla buccia

Il riconoscimento e monitoraggio

La specie con cui *H. halys* è maggiormente confondibile, in Italia, è *Rhaphigaster nebulosa* specie ampiamente diffusa ma non ritenuta dannosa.

Il carattere distintivo facilmente visibile (anche ad occhio nudo, girando gli insetti in posizione supina) è la grossa e robusta spina metasternale **presente** in *R. nebulosa*, **assente** in *H. halys*.



Per il monitoraggio sono disponibili trappole a feromoni.

Esperienze di controllo della cimice asiatica sui fruttiferi

Il controllo della cimice asiatica deve prevedere una strategia con più azioni: è necessario mettere in

campo tutte le possibilità a disposizione partendo dal monitoraggio.

Le prove di efficacia di EPIK SL condotte in questi anni nei confronti di cimice asiatica hanno evidenziato un contenimento interessante dell'insetto. L'utilizzo del prodotto a partire dal classico posizionamento nella prima metà di aprile (prima o dopo la fioritura) su **Tentredine** e **Afidi** e/o in giugno su **Miridi**

può consentire di contribuire al contenimento delle **Cimici**, specie se integrato in un programma che preveda **RUNNER LO** per esempio su **Quadraspidioto** oppure **TREBON UP** in chiusura della stagione per esempio contro **Cidia molesta**.

Possibile strategia di difesa da cimice asiatica sui fruttiferi

	MARZO/APRILE	APRILE	MAGGIO	GIUGNO	LUGLIO	AGOSTO	SETTEMBRE
Stadio della cimice	Adulti svernanti			Neanidi		Adulti	Adulti
Fasi fenologiche	FIORITURA	CADUTA PETALI	ALLEGAGIONE/FRUTTO NOCE	INGROSSAMENTO FRUTTI	MATURAZIONE		
Posizionamento su Pero e Melo	Monitoraggio con Sticky Trap Cimice	EPIK SL	RUNNER LO*	EPIK SL	RUNNER LO*	TREBON UP	
Fasi fenologiche	CADUTA PETALI	ALLEGAGIONE	INGROSSAMENTO FRUTTI	MATURAZIONE			
Posizionamento su Pesco e Nettarine	Monitoraggio con Sticky Trap Cimice	EPIK SL	RUNNER LO	EPIK SL	TREBON UP	RUNNER LO	TREBON UP

Periodi indicativi e variabili a seconda della zona climatica e dell'andamento stagionale. Rispettare le colture autorizzate in etichetta e le dosi d'impiego.

Epik[®] SL

EPIK SL, insetticida sistemico a base di acetamiprid, possiede elevata attività specifica su Afidi, Cocciniglie, Scafoideo e Cicaline, Tentredini e Ditteri, Mosca della frutta e Drosofila. È anche molto efficace su Cimici e Miridi. Presenta un basso impatto verso l'entomofauna utile, in particolare nei confronti della superfamiglia degli apoidei, degli antocoridi su pero e dei fitoseidi.



Runner[®] LO

RUNNER LO è la nuova formulazione di clorpirifos metile che ne riduce significativamente l'odore in fase di applicazione. Come RUNNER LO rappresenta il prodotto abbattente ideale e si inserisce nella strategia complessiva di difesa dei fruttiferi, grazie alla sua efficacia nei riguardi di Quadraspidioto, Carpocapsa e Miridi.



Trebon[®] UP

TREBON UP, leader per efficacia, sicurezza e polivalenza, è a base di etofenprox, molecola insetticida attiva per contatto ed ingestione. Da anni rappresenta il prodotto ideale per la protezione finale del raccolto, proprio grazie al suo ampio spettro d'azione e al ridotto intervallo di sicurezza. Controlla efficacemente tutti gli stadi di *Halyomorpha halys*, la generazione carpo-faga di *Cydia molesta*, *Anarsia* ed *Euzophera bigella*, i tripidi estivi, miridi e metcalfa ed, infine, *Ceratitis capitata* sempre più presente negli ultimi anni anche al Nord.



Prodotti fitosanitari autorizzati dal Ministero della Salute. Prima dell'uso leggere sempre l'etichetta e le informazioni sui prodotti.

sipcamitalia.it

